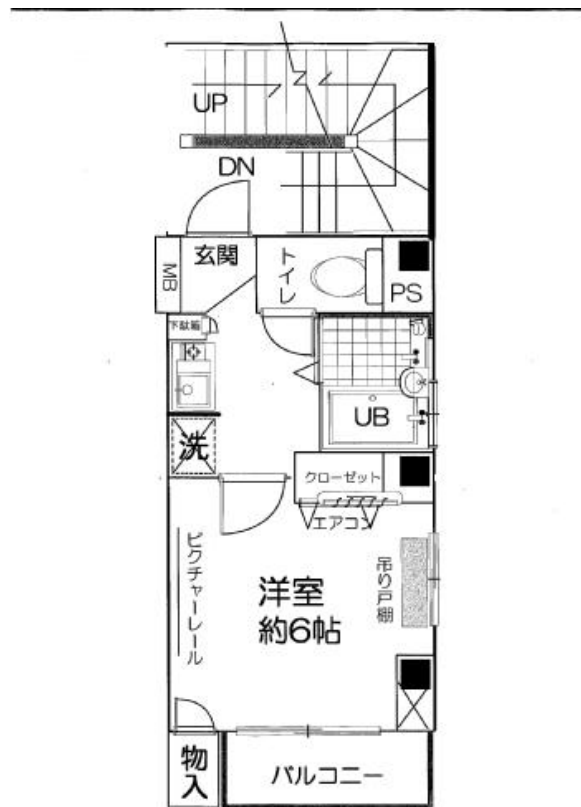


# FOR RENT

賃料	管理費等
62,000円	8,000円

外壁タイル張り 2F以上 オートロック ディンプルキー セキュリティ有り 東南角住戸 2面採光



間取り	1K		
敷金	1ヶ月	礼金	1ヶ月
敷引/償却金	-	保証金	無
物件種別	マンション(居住用)		
建物名・部屋番号	ペンシルガーデン 502号室		
物件所在地	神奈川県横浜市都筑区中川中央 1丁目 23-3		
交通	横浜市営ブルーライン センター北駅 徒歩1分 横浜市営グリーンライン センター北駅 徒歩1分		
間取詳細	洋室(6畳)		
構造・規模	鉄骨 10階建 5階		
専有面積	19.66㎡	向き	南東
築年月	2003年4月	契約期間	2年
損害保険	有 15000円 2年	入居時期	即時
駐車場	無		
設備	エレベーター ガスレンジ付 バス・トイレ別 ユニットバス シャワー エアコン 全室照明付き B S		
その他費用	[一時金] 鍵交換費用 : 16200円		
入居諸条件	ペット不可 事務所不可 楽器等の使用不可 法人可		
保証会社			
備考	更新料0.5ヶ月・白い木板柄とレンガ調の壁紙が欧米のカントリーな雰囲気を演出!!カーテン付とは、うれしいですね!!・360度回転する掛け時計や天井照明、吊り戸棚などが、よりすてきな住空間を作りだしています!・敷金1ヶ月・他の物件と見比べていただければ、きっとご満足して頂けると思います!!		

図面と現況が異なる場合は現況が優先となります。

間取りの「S」はサービスルーム(納戸)です。

情報更新日2018年1月20日

No.1M3

お問合せ先



神奈川県知事(8)第15329号  
神奈川県宅地建物取引業協会

**高橋住宅センター株式会社**

神奈川県横浜市都筑区牛久保東1丁目3番40号  
TEL:045-591-3535 FAX:045-591-3529  
E-mail: info@tjc.jp  
URL: http://www.tjc.jp



携帯サイトから物件詳細を閲覧できます!

取引態様	手数料負担の割合	貸主	0%	借主	100%
仲介元付(専任)	手数料配分の割合	元付	0%	客付	100%